



**Vehículo Eléctrico**

**Electric Vehicle**

## Equipos para la instalación de cargadores EV

### Equipment to install EV chargers

Nos encontramos en un momento de plena efervescencia en la movilidad eléctrica. El crecimiento de las instalaciones de los puntos de recarga, se incrementan año tras año de forma exponencial, al igual que los nuevos modelos de vehículos eléctricos.

Cada vehículo tiene unas necesidades de potencia y carga concretas, del mismo modo que cada clase de cargador necesita unas características determinadas de instalación.

Los coches se fabrican para un modelo de carga estándar, pero el tipo de instalación varía en función de la zona y esto puede derivarse en un error a la hora de cargar la batería de nuestro vehículo.

We are in a moment of full effervescence in electric mobility. The growth of charging point installations increases exponentially year after year, as do the new models of electric vehicles.

Each vehicle has specific power and charging needs, in the same way that each type of charger needs certain installation characteristics.

The cars are manufactured for a standard type of charge, but the type of installation varies depending on the area and this could lead to an error when charging the battery of our vehicle.

## Condiciones de instalación para cargadores EV según reglamento electrotécnico para baja tensión e ITC

### Installation conditions for EV chargers according to electrotechnical regulations for low voltage and ITC



Desde PolyLux podemos ayudar a conseguir los requerimientos de la norma, con la instalación de nuestros transformadores.

In PolyLux we can help to achieve standard requirements with the installation of our transformers.

- Instalaciones monofásicas o trifásicas.
- Diferencia de potencial entre neutro y tierra:
  - Valor  $<1V$ : Adecuado
  - Valor  $>3V$ : Preocupante
- Resistencia a tierra inferior a  $20\Omega$ .
- Medir tensión entre neutro y las fases: comprobar que están equilibradas y que la caída de tensión no es superior al 5%.
- Monitorizar la red eléctrica para ver las afectaciones por armónicos.

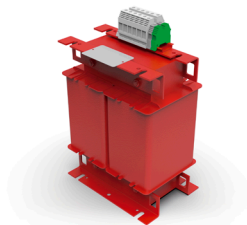
- Single-phase or three-phase installations.
- Potential difference between neutral and earth:
  - $<1V$  Value: Adequate
  - $>3V$  Value: Worrying
- Earth resistance less than  $20\Omega$ .
- The voltage between the neutral and the phases must be measured: check that they are balanced and that the voltage drop does not exceed 5%.
- The electrical network must be monitored to see the affectations by the harmonics.

#### Instalaciones monofásicas | Single-phase installations

##### SERIE PD | PD SERIES

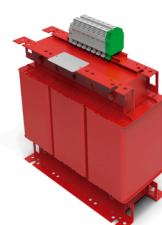


##### SERIE TK | TK SERIES



#### Instalaciones trifásicas | Three-phase installations

##### SERIE TT | TT SERIES



+ info. [www.polylux.com](http://www.polylux.com)

POLYLUX Información sujeta a modificación.

# Transformadores para generar neutro en instalaciones residenciales

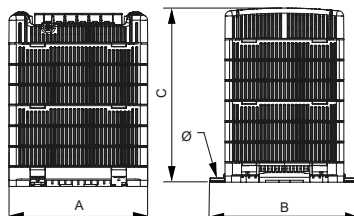
Transformers to generate neutral in residential installations

Monofásicos | Single-phase | 230-400-460 V / 115 V - 230 V · 50-60 Hz · 30°C/B

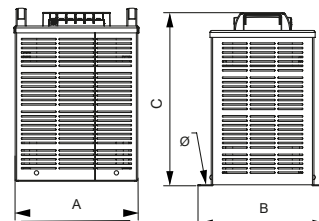


Potencia Rating	Ref.	A	B	C	Peso Weight
VA	PD	mm			kg
2000	PD2000	214	225	284	25,9
2500	PD2500	214	225	284	28,7
3150	PD3150	247	260	349	36,7
4000	PD4000	247	260	349	43,5
5000	PD5000	247	260	349	56,1

PD2000 y PD2500  
PD2000 and PD2500



Desde PD3150  
As from PD3150



Monofásicos | Single-phase | 230 V / 230 V · 50-60 Hz · 40°C/F

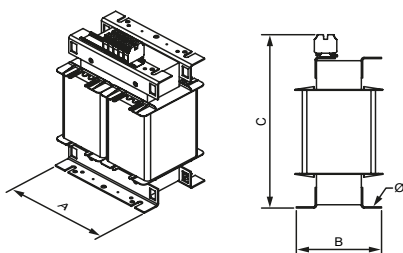


Potencia Rating	Ref.	A	B	C	Peso Weight
kVA	TKX	mm			kg
3,15	TKX3.15	200	164	305	25
4	TKX4	240	144	355	30
5	TKX5	240	164	355	38
6,3	TKX6.3	280	180	419	52
8	TKX8	280	200	419	63
10	TKX10	320	250	480	70
12,5	TKX12.5	320	250	480	75

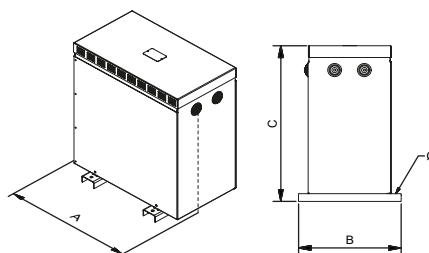
Potencia Rating	Ref.	A	B	C	Peso Weight
kVA	TKW	mm			kg
3,15	TKW3.15	385	260	384	30
4	TKW4	458	340	500	36
5	TKW5	458	340	500	44
6,3	TKW6.3	528	418	644	64
8	TKW8	528	418	644	75
10	TKW10	597	415	710	82
12,5	TKW12.5	597	415	710	87

Potencia Rating	Ref.	A	B	C	Peso Weight
kVA	TKZ	mm			kg
3,15	TKZ3.15	510	362	689	55
4	TKZ4	510	362	689	63
5	TKZ5	694	413	764	92
6,3	TKZ6.3	694	413	764	103
8	TKZ8	694	413	764	110
10	TKZ10	694	413	764	115
12,5	TKZ12.5	694	413	764	124

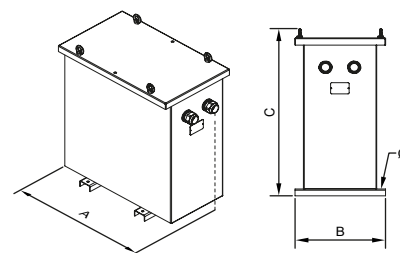
TKX IP00



TKW IP23



TKZ IP54 / 65



Trifásicos | Three-phase | 400 V / 400 V + N · 50-60 Hz · 40°C/F

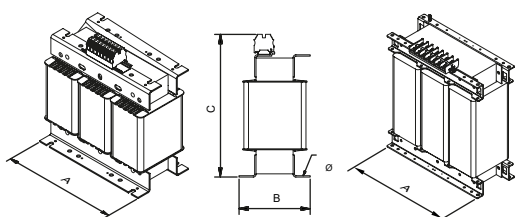


Potencia Rating	Ref.	A	B	C	Peso Weight
kVA	TTX	mm			kg
3,15	TTX3.15	300	134	303	27,4
4	TTX4	300	154	303	36
5	TTX5	300	164	303	40,4
6,3	TTX6.3	360	144	353	55
8	TTX8	360	164	353	67
10	TTX10	420	170	419	78
12,5	TTX12.5	420	190	419	94
16	TTX16	480	250	480	105
20	TTX20	480	270	480	125
25	TTX25	480	290	480	145
31,5	TTX31.5	480	310	480	162

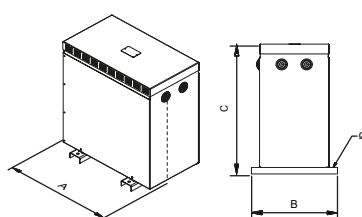
Potencia Rating	Ref.	A	B	C	Peso Weight
kVA	TTW	mm			kg
3,15	TTW3.15	385	260	384	32,8
4	TTW4	385	260	384	40,8
5	TTW5	385	260	384	45,2
6,3	TTW6.3	458	340	500	61
8	TTW8	458	340	500	73
10	TTW10	528	418	644	89
12,5	TTW12.5	528	418	644	106
16	TTW16	597	415	710	117
20	TTW20	597	415	710	137
25	TTW25	597	415	710	157
31,5	TTW31.5	597	415	710	174

Potencia Rating	Ref.	A	B	C	Peso Weight
kVA	TTZ	mm			kg
3,15	TTZ3.15	510	362	689	57
4	TTZ4	510	362	689	61
5	TTZ5	510	362	689	76
6,3	TTZ6.3	510	362	689	87,5
8	TTZ8	694	413	764	118
10	TTZ10	694	413	764	134
12,5	TTZ12.5	694	413	764	145
16	TTZ16	694	413	764	165
20	TTZ20	694	413	764	185
25	TTZ25	694	413	764	202
31,5	TTZ31.5	694	413	764	220

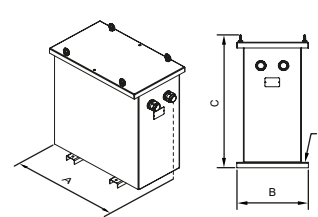
TTX IP00



TTW IP23



TTZ IP54 / 65



Desde 3,15 kVA hasta 12,5 kVA  
As from 3,15 kVA up to 12,5 kVA

Desde 16 kVA hasta 31,5 kVA  
As from 16 kVA up to 31,5 kVA





[www.polylux.com](http://www.polylux.com)

Avda. de Roma, 18-26  
08290 CERDANYOLA DEL VALLÈS  
Barcelona · (Spain)  
Tel. +34 93 692 65 65 · Fax +34 93 580 96 03  
International tel. +34 93 594 65 41  
[polylux@polylux.com](mailto:polylux@polylux.com) · [export@polylux.com](mailto:export@polylux.com)